

SVASTIKA Č. 1

DVOJICE Č. 2

(dvě sovy)

Přibližné souřadnice:

50°49'9.930" severní šířky, 14°49'22.865" východní délky

50.8194250N, 14.8230181E

Místo nálezů: hora Vraní skály

Poznámka:

Na skalní svislé ploše je vytesaný kříž se vodorovnými doprava zalomenými rameny, základnou v podobě příčky, kolmé na dolní svislé rameno a s vpravo směřujícím trojúhelníkem na vrcholu horního ramene kříže. Vpravo od něj se nacházejí dvě sochy vedle sebe sedících sov.

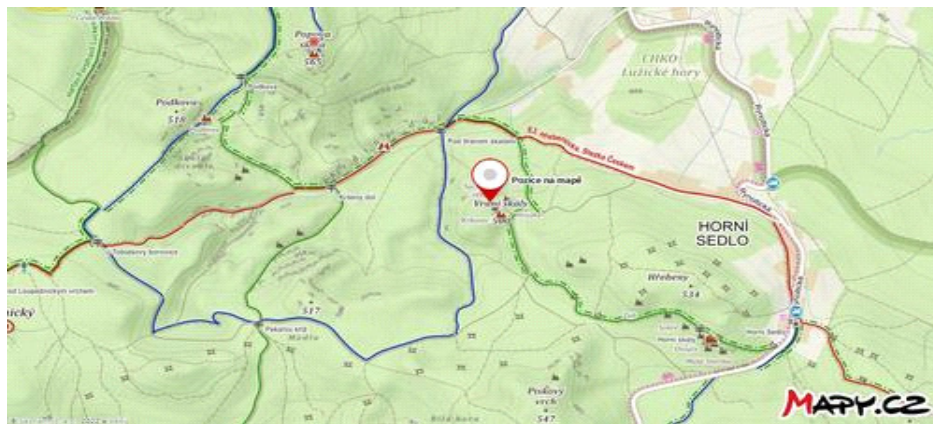
Na znaku lze rozpoznat také tváře. Hledí na něj i několik hlav v jeho okolí včetně dvou sov.



Obrázek č. 1/1



Obrázek č. 1/2



Obrázek č. 2

SVASTIKA Č. 2

PRASE Č. 6

Souřadnice:

50°50'0.701" severní šířky, 14°47'52.224" východní délky

50.8335281N, 14.7978400E

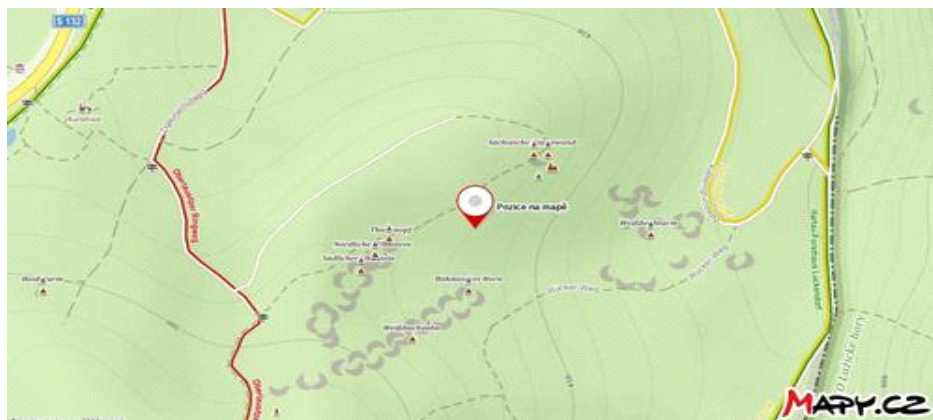
Místo nálezu: lesní cesta Ovál, Poutní hora-Straßberg, Německo

Poznámka:

Nejspíše jde o sochu (hlavu) kance. Na soše lze rozeznat další tváře. Svastika je vyrytá dole.



Obrázek č. 1



Obrázek č. 2

SVASTIKA Č. 3

RYTINA Č. 503

ZAJÍC Č. 9

Souřadnice:

50°50'1.806" severní šířky, 14°47'48.714" východní délky

50.8338350N, 14.7968650E

Místo nálezů: lesní cesta Ovál, Poutní hora-Straßberg, Německo

Poznámka:

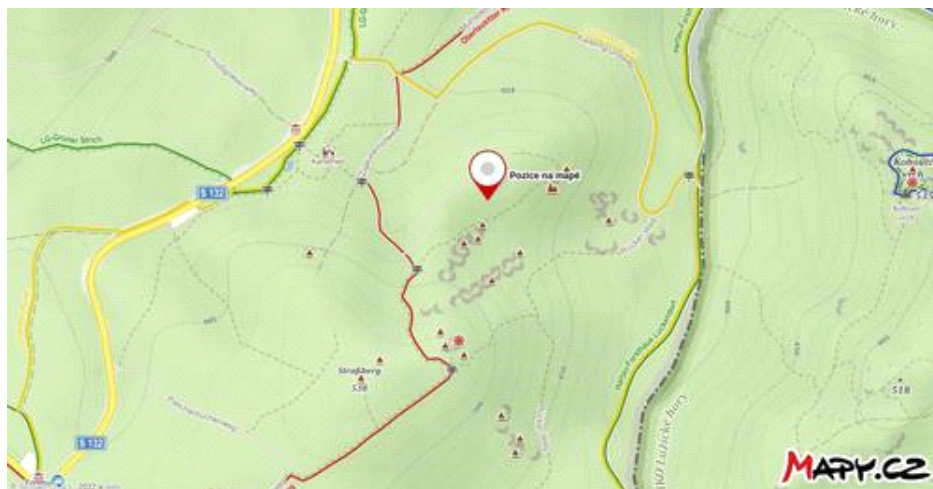
Levá část skály je patrně představuje sochu zajíce (hlava je v její pravé špičaté části – zde se také nachází svastika), na pravé straně lze rozpoznat obličej (na pravém konci je ležící velkotvář).



Obrázek č. 1/1



Obrázek č. 1/2



Obrázek č. 2